



Ontwikkeling flowchart circulair bouwproces

Spoor 4

Van de sporen waarop
consensus is vanuit de
Future Search Circulaire
Herinrichting



Update sinds Future Search tweedaagse

Leo Oosterveen – De Bouwcampus

Marie-Sophie Res – Deloitte

David van Duffelen – CIRQ

Jeroen Peters – Studio OK

Marco Verweij – Alberts Bouw

Atze Boerstra – TU Delft / BBA

Fred Mak – Sepa Wanden

Bram Natter – de Bouwcampus

Casper Hijkema – TU Delft

Janine Bos

Koen Rooseboom – Bork Groep

Denise Huizing – Brink

Tristan Frese – Schijf Groep (VERAS)

Rudolf Muis – RVB

Koen Veldman – Inexeon

Stef Voermans - RVB

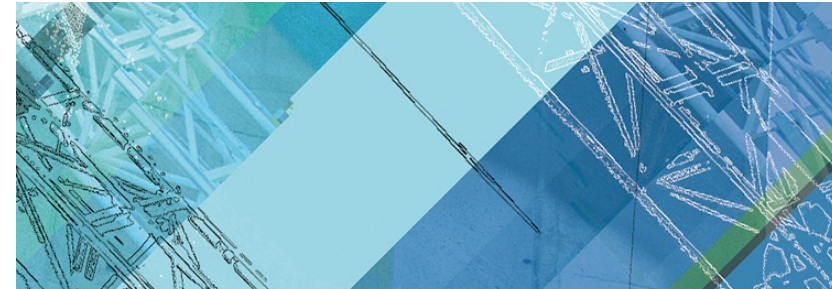
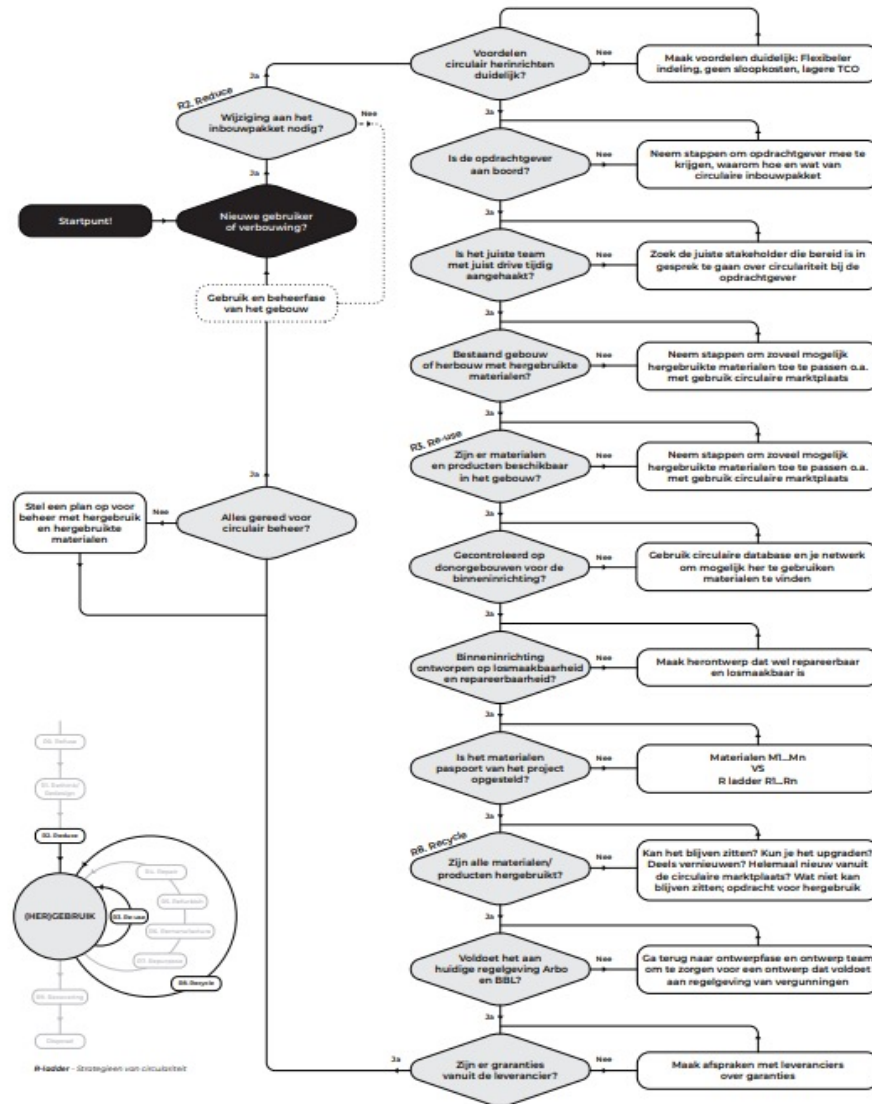


Doelstelling / ambitie

Een flowchart die fungeert als:

- handvat om circulaire herinrichting in utiliteitsgebouwen te realiseren
- op het juiste moment de juiste vragen stellen
- standaard voor de hele keten: van gebouwbeheerder, architect, adviseur.. tot en met de sloper (de-remontage bedrijf).
- input voor opleidingen bouwkunde (met focus op inbouwpakket)

flowchart
Circulair herinrichten inbouwpakket





Mitsen en maren

- Toepassing van de flowchart: voor circulariteit is vroegtijdig aanvliegen noodzakelijk, maar stakeholders zitten pas laat aan tafel. Hoe borgen we dat circulariteit al vroegtijdig op de agenda staat?
- Complexiteit versus volledigheid: komen tot een flowchart die het circulair proces t.b.v. inbouwpakket vergroot én niet juist complexer maakt.
- Hoe gaan we om met opdrachtgevers niet willen → uitgangspunt is nu we gaan aan de slag met opdrachtgevers die wel willen



Mitsen en maren

- Per component van het inbouwpakket is het proces/nuancering net even anders (los je niet op met 1 algemeen schema)
- In hoeverre is de toepassing nog relevant voor de eindgebruiker?
- Uitdaging om de R-ladder component er goed in brengen
- Factor tijd, geld mag geen belemmering zijn, maar dat is wel altijd aan de orde.
- Garanties en prestaties geven is wel echt complexer en is nog een uitdaging



Hoe nu verder, wat is er nodig?

- Doel om in januari flowchart op te leveren.
- Breed draagvlak en eenduidige communicatie door alle stakeholders over een jarenlange periode om de standaard te zetten.
- Jaarlijks met een werkgroep kijken welke eventuele aanpassingen nodig zijn zodat een actuele gedragen standaard neergezet wordt.
- Hoe kan jij iets doen? Zodra we de standaard lanceren hopelijk in januari bijdragen en deze uitdragen en integreren in procedures, opleidingen syllabi et.