

YOU ARE T'RIFIFIC



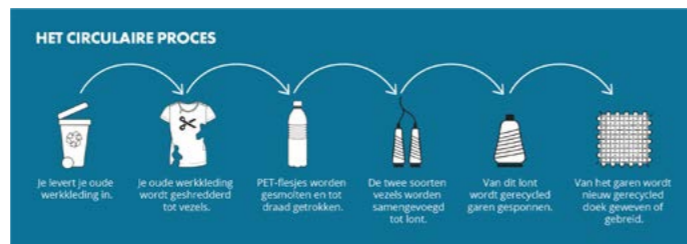
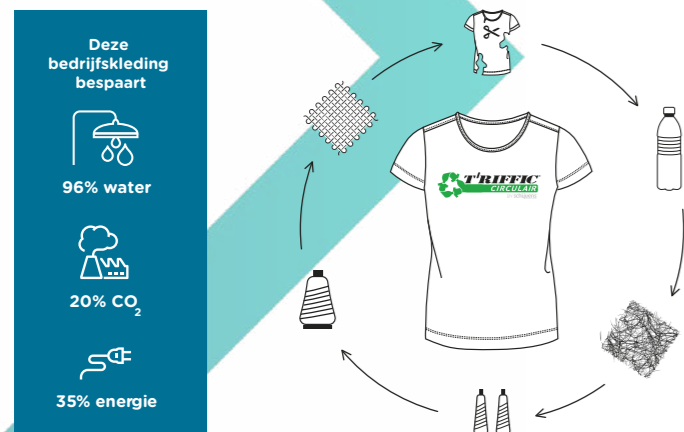
SAMENWERKING T'RIFIFIC EN KALKMAN

Triffic is het workwear merk van Schijvens Corporate Fashion. Kalkman Handelsonderneming is een duurzame partner van Triffic en samen steken wij de medewerkers van de Circulaire Maakindustrie in een duurzaam jasje. Tijdens de vijfde editie van het symposium Circulaire Maakindustrie zullen ze te zien zijn in een mooie circulaire polo en een circulair sweatvest. Beide artikelen zijn gemaakt van 50% gerecyclede textiel en 50% gerecyclede PET polyester.

CIRCULAIRE BEDRIJFSKLEDING

De textielindustrie is de op 1 na vervuilendste industrie ter wereld. Zo gaat er in 1 katoenen T-shirt zo'n 4000 liter water, is er alleen in Nederland al 200 miljoen kilo textielafval per jaar en wordt er pas 3% wereldwijd gerecycled. Bij Schijvens Corporate Fashion en dus ook bij ons workwear merk Triffic streven we naar een circulaire economie waarbij producten 100% herbruikbaar zijn. Vandaar dat we in 2016 de eerste stap hebben gezet naar het produceren van circulaire bedrijfskleding en wat zijn we blij dat dit gelukt is.

Onze circulaire bedrijfskleding wordt gemaakt van 50% gerecycled textiel en 50% gerecycled PET polyester. In dit proces worden geen nieuwe grondstoffen meer gebruikt. Het gebruik van nieuwe grondstoffen heeft nog steeds een veel te grote impact. Dezelfde grondstoffen kun je na gebruik weer opnieuw gebruiken is wat het artikel circulair maakt. Je creëert zo namelijk een gesloten kring.



HET CIRCULAIRE PROCES

1. De oude werkkleding wordt bij de klant ingezameld en deze wordt geshredderd.
2. Oude PET-flessen worden vermalen tot PET flakes en verwarmd. Oude polyester kleding wordt gesmolten.
3. Er zijn twee soorten vezels: De geshredderde werkkleding wordt in een machine uit elkaar getrokken en zo krijg je textiel vezels. Zodra je polyester verwarmt kun je hier draden uit trekken, dit worden PET vezels.
4. De twee soorten vezels worden samengevoegd in een blowroom en van dit mengsel kun je lont maken.
5. Van het lont kan gerecycled garen gesponnen worden.
6. Van het nieuwe garen kan nieuw gerecycled doek worden geweven of gebreid.

Zodra de nieuwe circulaire kleding weer aan vervanging toe is kan de kleding ingeleverd worden en begint het circulaire proces weer van voor af aan. Zo heb je een gesloten kring met gerecyclede materialen die steeds weer opnieuw gebruikt kunnen worden.

AWARE

Schijvens werkt samen met Aware™, een traceerbaarheidstechnologie die echt en gemakkelijk de authenticiteit van duurzame materialen kan verifiëren. Met een simpele scan kun je vals materiaal onderscheiden van echte duurzame stof. Bovendien heeft u toegang tot alle traceerbaarheidsgegevens. Deze informatie en zekerheid stelt merken in staat transparant te zijn voor hun klanten. Met behulp van blockchain-technologie kan worden geverifieerd dat het gerecyclede garen dat de toeleveringsketen binnenkomt, hetzelfde garen is dat als kleding uitkomt.

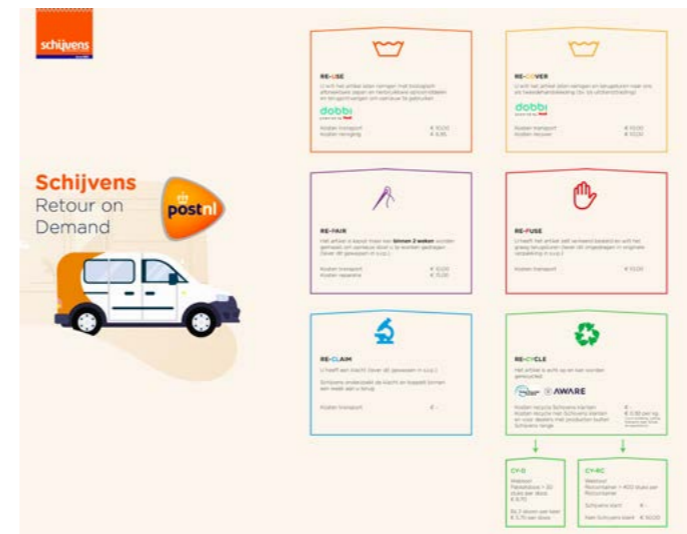
NTA

Schijvens is volledig bekend met de NTA 8195:2020 en is zelfs lid van de normcommissie. Schijvens voldoet ook al aan deze NTA en wanneer de norm geïmplementeerd is, zal het gerecycled garen dat Schijvens laat maken in categorie 30% A1 / 20% A2 / 50% D1 vallen.

RETOURLOGISTIEK

Bij Schijvens Corporate Fashion en dus ook ons workwear merk Triffic zijn wij al jaren bezig met het verduurzamen van onze keten. Dit begon in 2017 met onze eerste circulaire collectie en in het begin van 2021 hebben wij een geheel nieuw retourlogistiekstelsel opgezet, onze R-ladder. Deze retourlogistiek organiseren wij op een innovatieve wijze met onze partners PostNL en Dobbi.

R-LADDER



Bij Schijvens Corporate Fashion kan de klant namelijk via een geheel innovatief portaal kiezen tussen verschillende opties die in relatie staan met de R-strategieën:

1. **RE-USE**
Reinigen en opnieuw gebruiken door uw medewerker.
2. **RE-COVER**
Reinigen en terug de voorraad in, wanneer uw medewerker bijvoorbeeld uit dienst is.
3. **RE-PAIR**
Repareren en opnieuw gebruiken.
4. **RE-FUSE**
Afzien van gebruik en terugsturen, wanneer u bijvoorbeeld verkeerd besteld heeft.
5. **RE-CLAIM**
Terugsturen voor klachtbehandeling.
6. **RE-CYCLE**
Terugsturen ter recycling, omdat het artikel echt op is.

De klant verzamelt de kleding in dozen of rolcontainers, afhankelijk van de locatiegrootte. Vervolgens kan de klant gemakkelijk via de Schijvens portal een ophaalopdracht doorgeven. De kleding wordt dan opgehaald door PostNL en afhankelijk van de R-keuze naar Dobbi gebracht (ter reiniging) of naar Schijvens gebracht (ter reparatie, restock of recycling).

Meer informatie over de R-ladder



SOCIAAL VERANTWOORD ONDERNEMEN

Bij Schijvens Corporate Fashion vinden we het belangrijk dat de mensen die onze kleding maken werken onder goede arbeidsomstandigheden. In 2010 zijn we daarom member geworden van Fair Wear Foundation. Fair Wear Foundation zet zich in voor betere werkomstandigheden in textiel fabrieken van de aangesloten bedrijven.

9,6
social score
100% audited



LEADER

100% van onze fabrieken wordt gecontroleerd door Fair Wear Foundation. Hierbij hebben wij een score van 96 op 100 punten. Dit betekent dat we in de categorie 'Leader' vallen, de hoogst haalbare categorie binnen Fair Wear Foundation.



LEEFBAAR LOON

In de kledingindustrie worden werknemers meestal betaald onder het leefloon, wat dus niet voldoende is voor de basisbehoeften. Om toch nog genoeg te verdienen, wordt er vaak overgewerkt. En een te laag salaris kan zelfs kinderarbeid in de hand werken. Bij Schijvens Corporate Fashion vinden wij dat het basisloon voldoende moet zijn om de kost te verdienen. Dit nieuwe vastgestelde loon omvat voeding, huur, gezondheidszorg, scholing, kleding, vervoer en spaargeld. Daarnaast is ook onderzocht wat een kledingstuk precies moet kosten, om er zeker van te zijn dat hierin een leefbaar loon is verwerkt. Schijvens Corporate Fashion onderzoekt steeds of de kostprijs voldoende is om een leefbaar loon te betalen. Zo ja, dan bekijken we met Fair Wear Foundation of de fabriek ook daadwerkelijk leefbaar loon uitbetaalt aan de medewerkers. Zo niet, dan verhogen we de kostprijs zodanig dat er wel een leefbaar loon kan worden betaald.

BEST PRACTICE AWARD

In 2017 hebben wij onze Living Wage tool ontwikkeld. Sindsdien krijgen de werknemers in onze fabriek in Turkije een Leefbaar Loon. Dit project is beloond door de Fair Wear Foundation met de Best Practice Award. De tool is vervolgens ook uitgerold naar MYM, onze belangrijkste fabriek in Pakistan. Afgelopen jaar is dit verder uitgerold naar de fabriek Nantong Zhuohui Clothing in China en Nature's Grace International in India.

Bekijk hier de video over het living wage project in Turkije