

## Uitvoeringsprogramma circulaire maakindustrie

Het uitvoeringsprogramma circulaire maakindustrie is een samenwerkingsverband van vertegenwoordigers uit bedrijfsleven, overheid en kennisinstellingen. Zij werken samen in zeven teams om de transitie te versnellen in samenhang met de Sustainable Development Goals, de klimaatopgave en de energietransitie. Elk team levert een specifieke bijdrage aan ondernemers en de achterliggende netwerken van de deelnemers. Lees in dit document meer over de opzet van het programma.

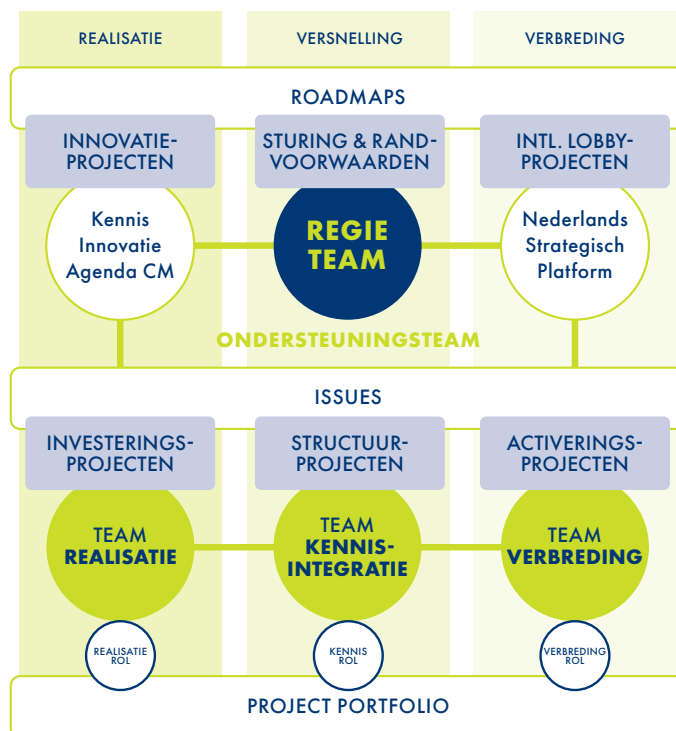
Werk jij in de maakindustrie en wil jij aan de slag met Circulaire Economie? Wij ondersteunen je hier graag bij. Wil je een circulair innovatieproject starten, circulaire businesskansen benutten, circulaire kennis vinden, een product scannen op kritische grondstoffen of iets anders waar we je mee kunnen helpen? Laat het ons weten via [www.circulairemaakindustrie.nl/doe-mee](http://www.circulairemaakindustrie.nl/doe-mee) of stuur een email naar [info@circulairemaakindustrie.nl](mailto:info@circulairemaakindustrie.nl).

### Wat doen de verschillende teams?

- Team Realisatie zorgt dat relevante investeringsprojecten, zoals een urban mining project, gestart en gerealiseerd worden door onder andere het uitwerken en het vinden van partners en financiering.
- Team Kennisintegratie faciliteert het ophalen, delen, ontwikkelen en toepassen van kennis. Het team voert ook structuurprojecten uit zoals het project circulaire materialenpaspoort maakindustrie. Ondernemers vinden hier kennis en hulp om ketensamenwerking te bevorderen, zoals met de CIRCO tracks.
- Team Verbreding activeert ondernemers in de maakindustrie, onder andere door een website en bijeenkomsten, om deel te nemen aan, of gebruik te maken van de mogelijkheden en kennis die het uitvoeringsprogramma ontsluit, zoals de grondstoffescanner.

Naast deze 'operationele teams' zorgen de 'tactische teams' voor de koppeling met het grotere geheel en de langere termijn.

- Het team Kennis Innovatie Agenda Circulaire Maakindustrie is de koppeling met het missiegedreven innovatiebeleid en organiseert focus en massa in projecten die elkaar versterken. Denk bijvoorbeeld aan de chemische recycling voor teruggwinning van kunststoffen en metalen en het circulair ontwerpen van elektronica.
- Het Nederlands Strategisch Platform is de verbinding naar de EU onder andere door aandacht voor de EU Green Deal en PACE. Het team creëert Europese



netwerken voor grote projecten en identificeert internationale kwetsbaarheden voor CE/grondstoffen.

- Het Regieteam geeft richting, creëert randvoorwaarden en stimuleert eigenaarschap bij en met relevante partijen en netwerken bij bedrijfsleven, overheid, kennisinstellingen en maatschappelijke organisaties.

Het Ondersteuningsteam zorgt voor goede samenwerking en uitwisseling tussen de teams.

## Opzet

De opzet combineert een praktische uitvoering (portfolio van projecten) met een lange termijn blik (doelensysteem en roadmap). We staan slechts aan het begin van de transitie en daarom ontwikkelt de opzet en inrichting van programma zich continue in samenhang met de omgeving (stakeholderaanpak).

Inhoudelijk gaat het om de thema's voorzieningszekerheid, waardebehoud van materialen en een zo laag mogelijke milieudruk. De praktische focus is op het optimaliseren van de productlevenscyclus, het sluiten van grondstoffenketens en het ontwikkelen van nieuwe businessmodellen die dit stimuleren.

Alle teams werken samen in drie pijlers: Realisatie, Versnelling en Verbreding. In en tussen de pijlers is er bijsturing op verschillende beslissingshorizonten door een gemeenschappelijke visie (verbeelding), samenhangende doelen (roadmap) en gezamenlijke stuurprincipes.

- Teams in de pijler realisatie verbinden kennis- en innovatievraagstukken aan de praktische innovatie bij ondernemers.
- Teams in de pijler versnelling zorgen voor kennis-deling, kennisuitwisseling en -ontwikkeling waardoor we gezamenlijk begrijpen wat er nodig is voor de transitie.
- In de pijler verbreding gaat het vooral om het bundelen van de maatschappelijke en mondiale thema's die een impuls geven aan het handelingsperspectief van ondernemers.

## Hoe werkt het?

Een uitgebreide uitleg is te lezen in het document 'Werkwijze UPCM Uitvoeringsprogramma Circulaire Maakindustrie 2019-2023'. Onderstaand zijn ter illustratie drie processen benoemd die in 2019 gebruikt zijn bij het in uitvoering brengen van 20 projecten, zoals een project over financieringsbronnen voor ondernemers.

- Een regieproces met roadmaps, stuurprincipes en issues zorgt voor een 'circulaire sturing'. Dit is de feedbackloop tussen de praktijk en de lange termijn, zoals tussen de operationele en tactische teams.
- De roadmaps geven richting en brengen acties, doelen en intenties in kaart. Dit geeft focus en prioriteiten voor de teams.
- Het portfolio van projecten (de activiteiten) is de bouwsteen voor de transitie en ondersteunt de prestatiedoelen in de routekaart. Het gaat erom de best mogelijke keuzes voor de verschillende beslissingshorizonten te maken zodat effectdoelen dichterbij komen.

## Doe mee!

Wij willen ondernemers en bedrijven, maar ook anderen, betrekken bij de Circulaire Economie en nieuwe handelingsperspectieven bieden op het gebied van waardebehoud. Er zijn bruggen nodig tussen netwerken, organisaties en team om te slagen in die opgave. Het is belangrijk om met elkaar in gesprek te zijn, om gemeenschappelijke doelen te kiezen, om de middelen te vinden en om elkaar in beweging te houden naar een circulaire maakindustrie.

Ga naar [www.circulairemaakindustrie.nl/doe-mee](http://www.circulairemaakindustrie.nl/doe-mee) of stuur een email naar [info@circulairemaakindustrie.nl](mailto:info@circulairemaakindustrie.nl).

Volg ons op LinkedIn: @Circulaire-maakindustrie, Twitter: @MaakCirculair

Schrijf je in voor de nieuwsbrief via [www.circulairemaakindustrie.nl](http://www.circulairemaakindustrie.nl).